

www.vitramo.de



www.vitramo.com



überreicht von

Einfach QR-Code mit dem Handy scannen und mehr über vitramo erfahren.



Vitramo GmbH
 Am Bild 58
 D-97941 Tauberbischofsheim
 Telefon: +49 (0) 9341 8495717
 Telefax: +49 (0) 9341 8494749
 info@vitramo.com
 www.vitramo.com

de-DE.1011512 www.ixmedia.de



Behagliche Wärme im Gebäude

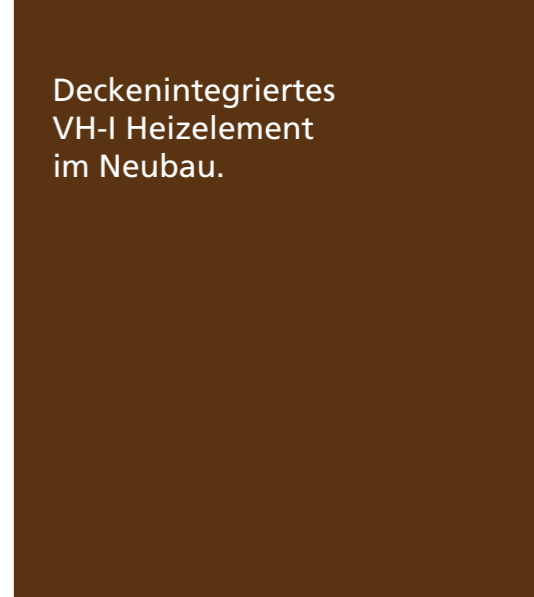
Effizient Heizen mit Infrarot





Deckenintegriertes
VH-I Heizelement
im Neubau.



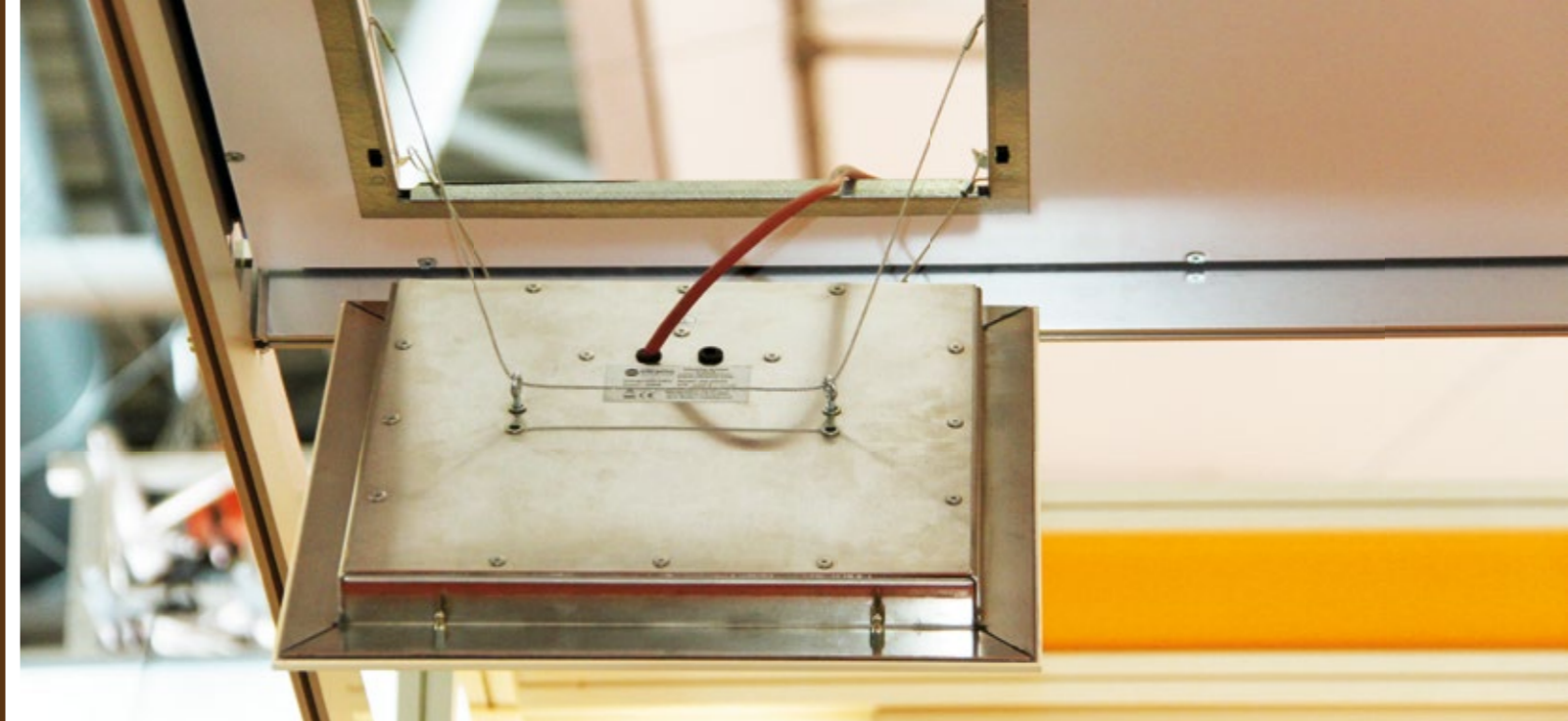


Deckenintegriertes
VH-I Heizelement
im Neubau.





Deckenintegriertes
VH-I Heizelement
im Alt- und Neubau.





VH-Heizelement
an der Decke montiert
im gewerblichen Neubau.



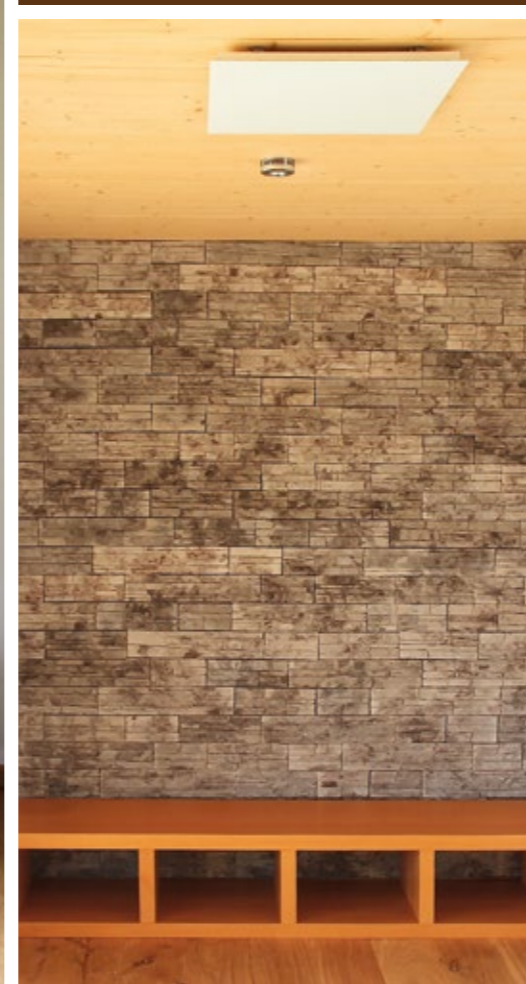
VH-Heizelement
an der Decke montiert
im Ferienhaus.



VH-Heizelement
an der Decke montiert
im Wohnheim.



VH-Heizelement an der Decke montiert im Alt- und Neubau.



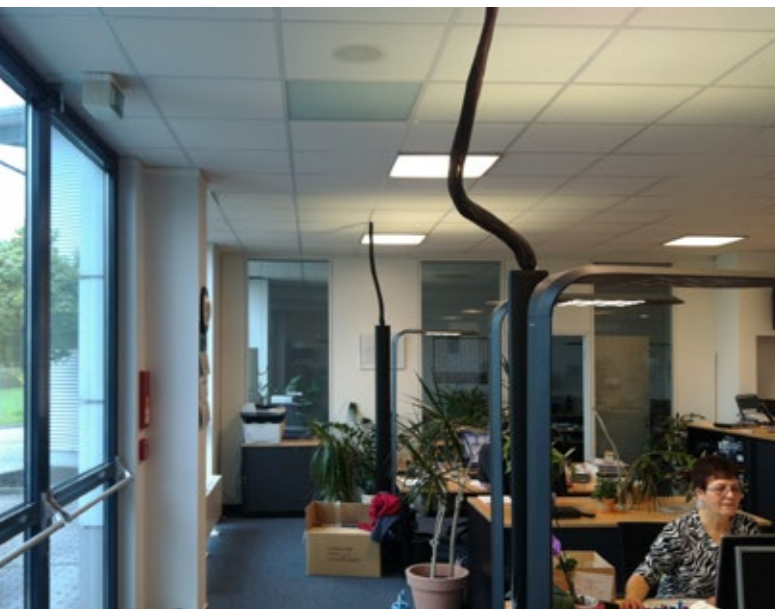
VH-Heizelement von der Decke abgehängt.



VH-Heizelement in einer Schulaula an der Decke montiert.



VH-Heizelement in einem Verkaufsraum an einer Traverse abgehängt.



In die Systemdecke eingelegtes Heizelement der Baureihe VH.



An Seilen abgehängtes
VH-Heizelement.

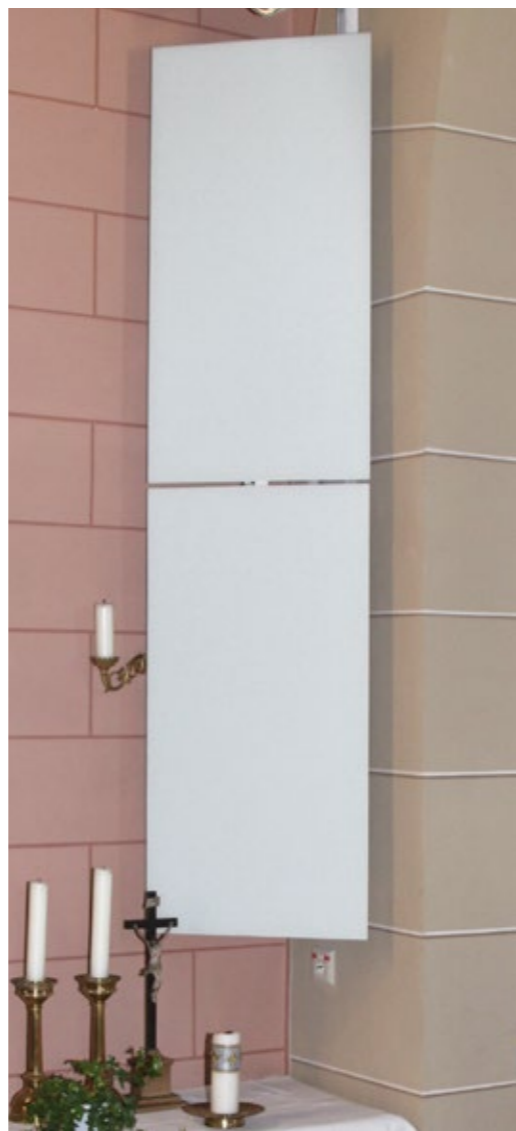


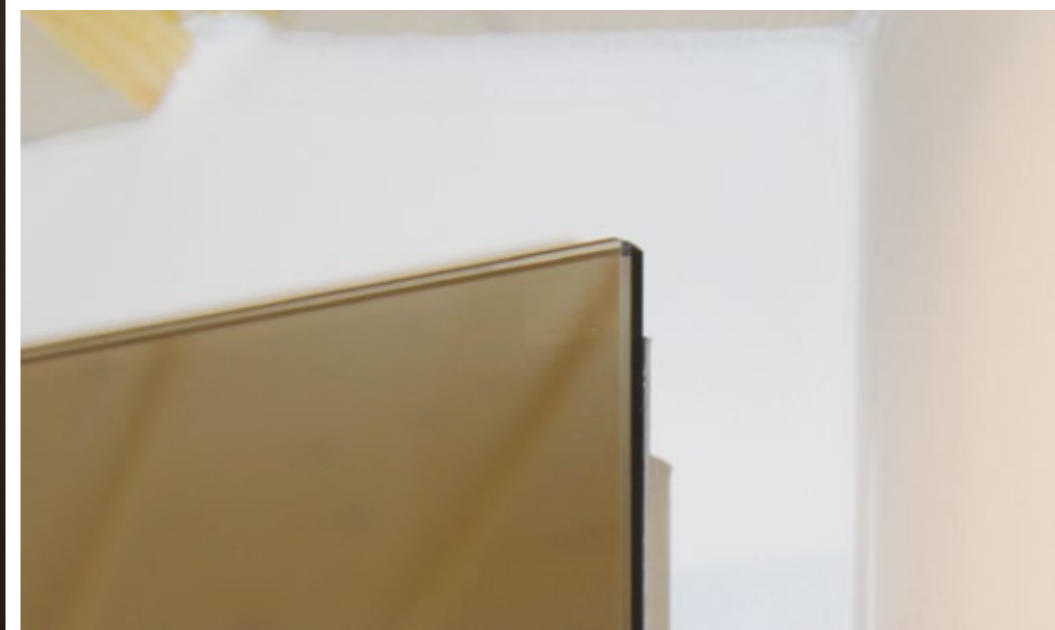
VH-Heizelement in der
Aussegnungshalle an der
Decke montiert.





VL-Heizelement in der Kirche an der Wand befestigt und unter die Holzbank geschraubt.





Wandheizelemente der
Baureihen VL, VE, VL-A
und VM.

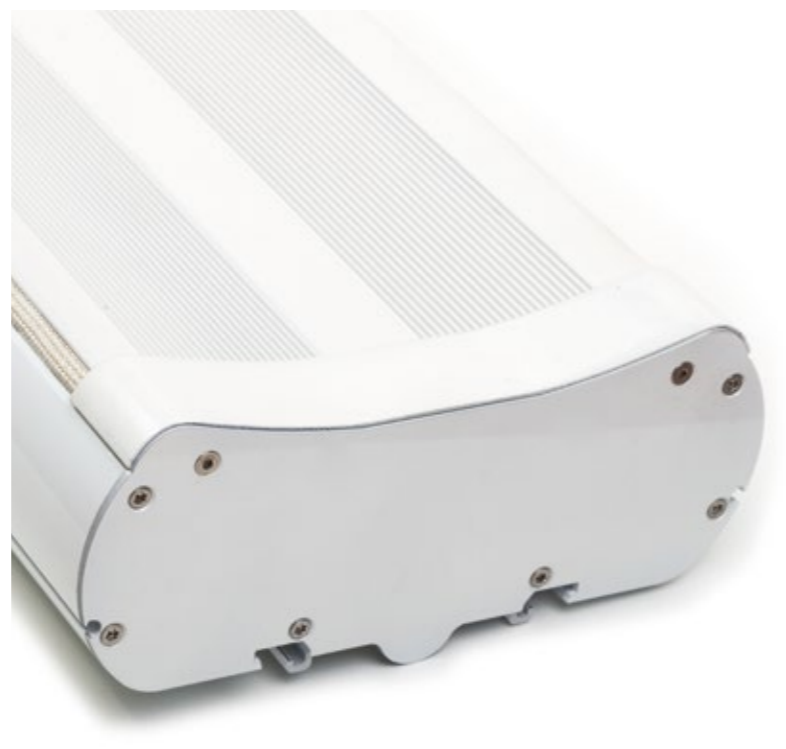




Dunkelstrahler der Baureihe VC-EM.



Dunkelstrahler der Baureihe VC-SE.





Hellstrahler der Baureihe
VC-HG und VC-HLG.



Licht- und Heizelement
der Baureihe VH-LED.





Deckengleich eingebautes VH-Heizelement in der Infrarotwärmekabine für Pferde.

Deckengleich eingebautes VH-Heizelement in der Infrarotwärmekabine.